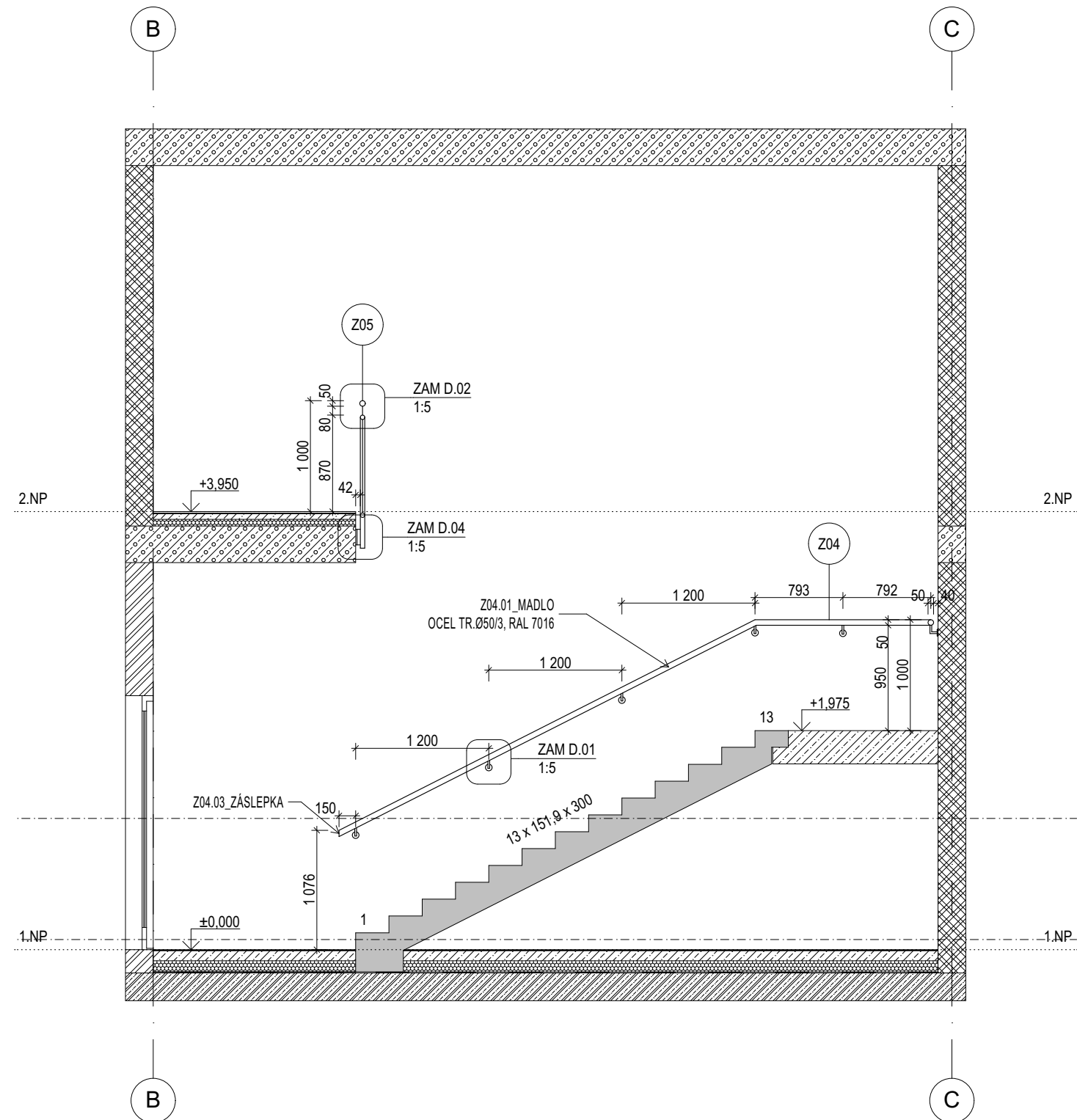


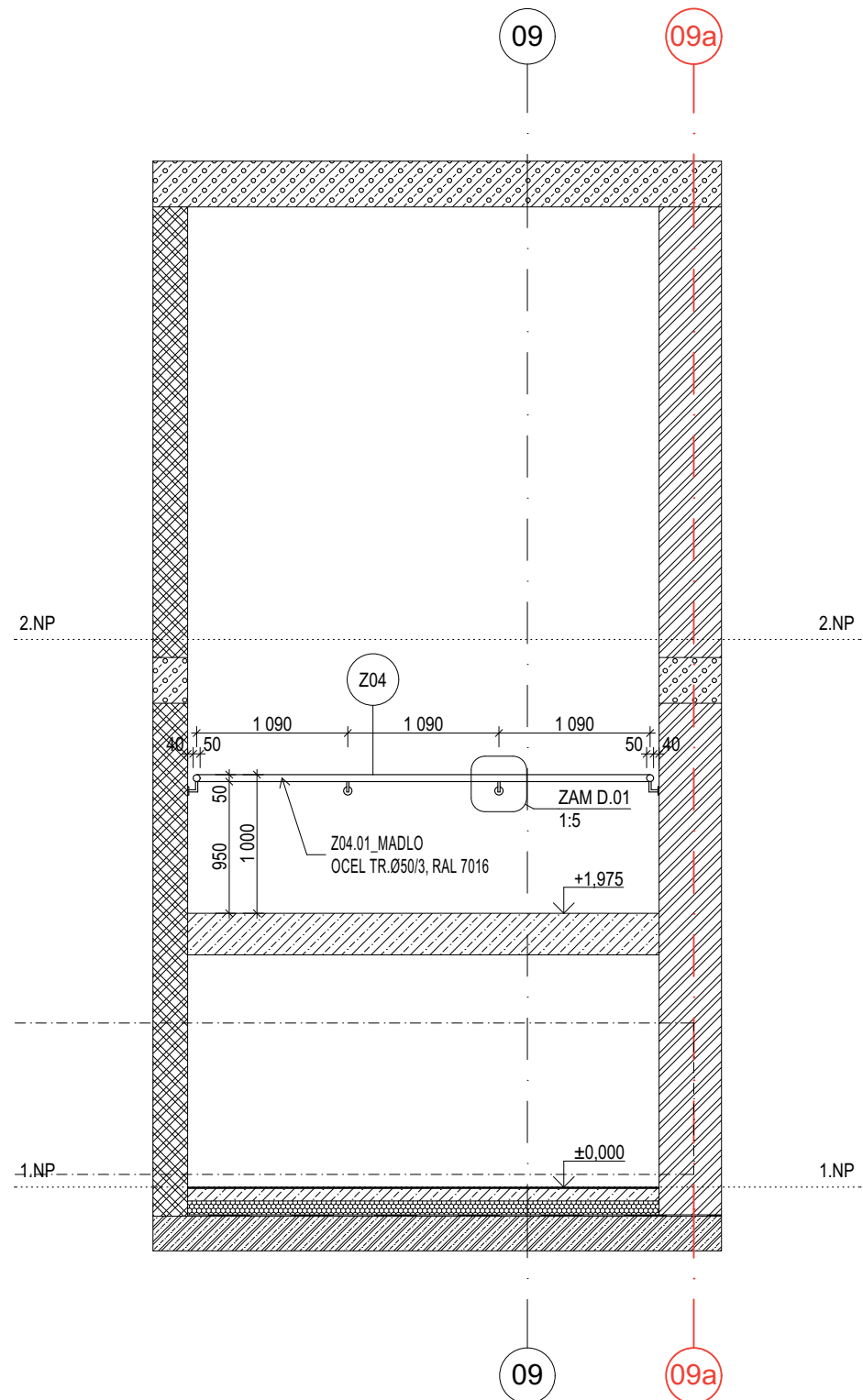
ŘEZOPOHLED A-A

1:50



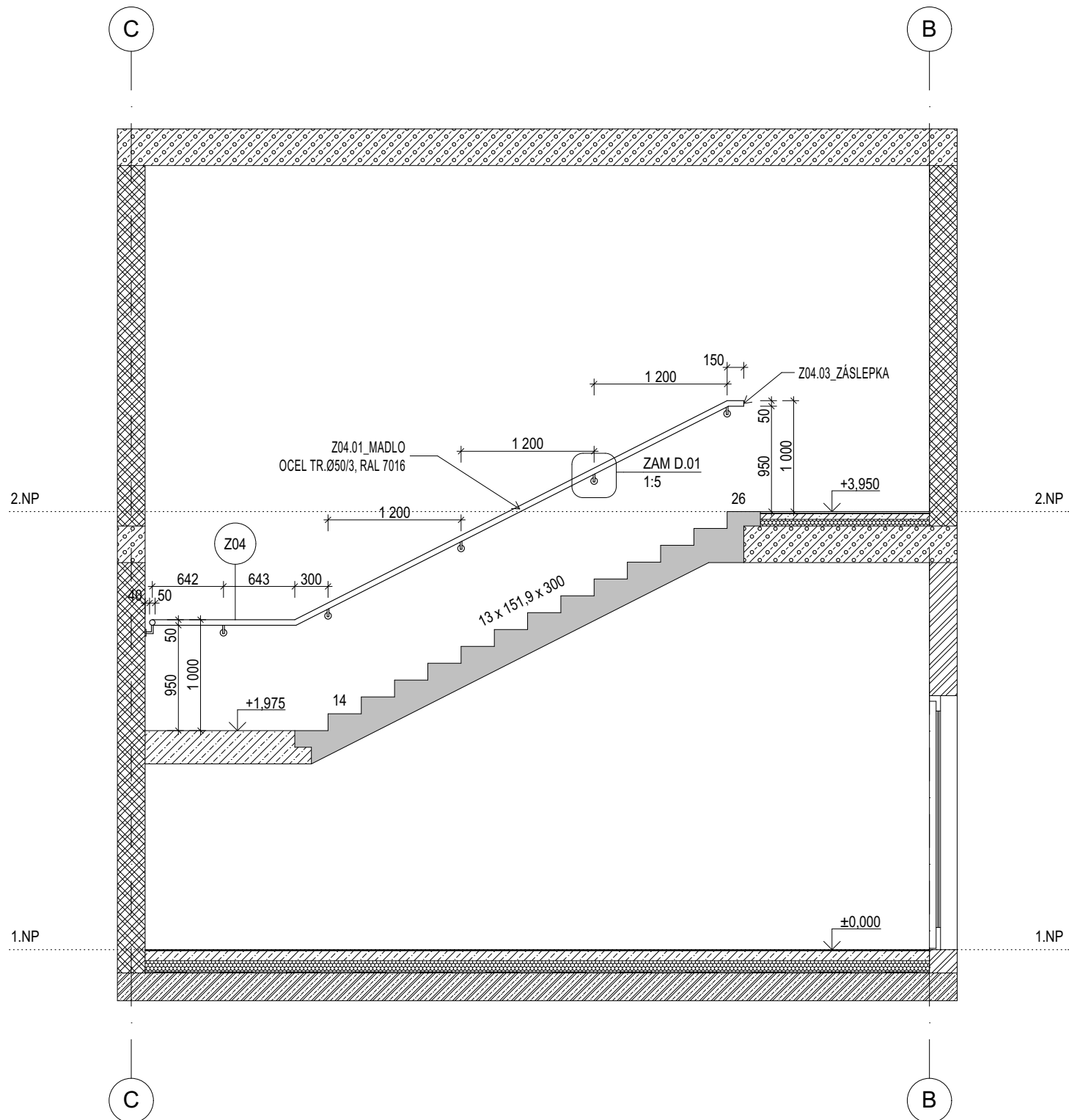
ŘEZOPOHLED B-B

1:50



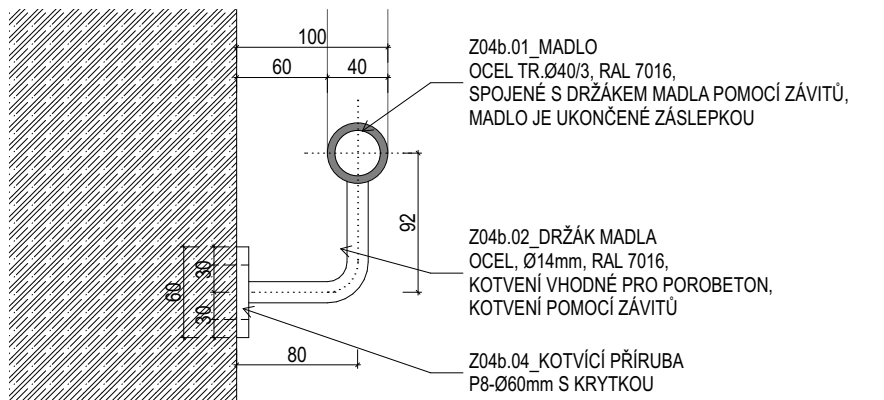
ŘEZOPOHLED C-C

1:50



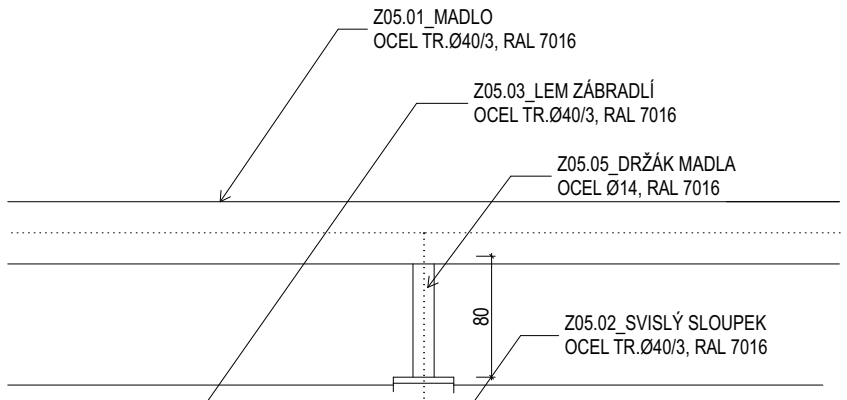
DETAIL KOTVENÍ D.01

1:5



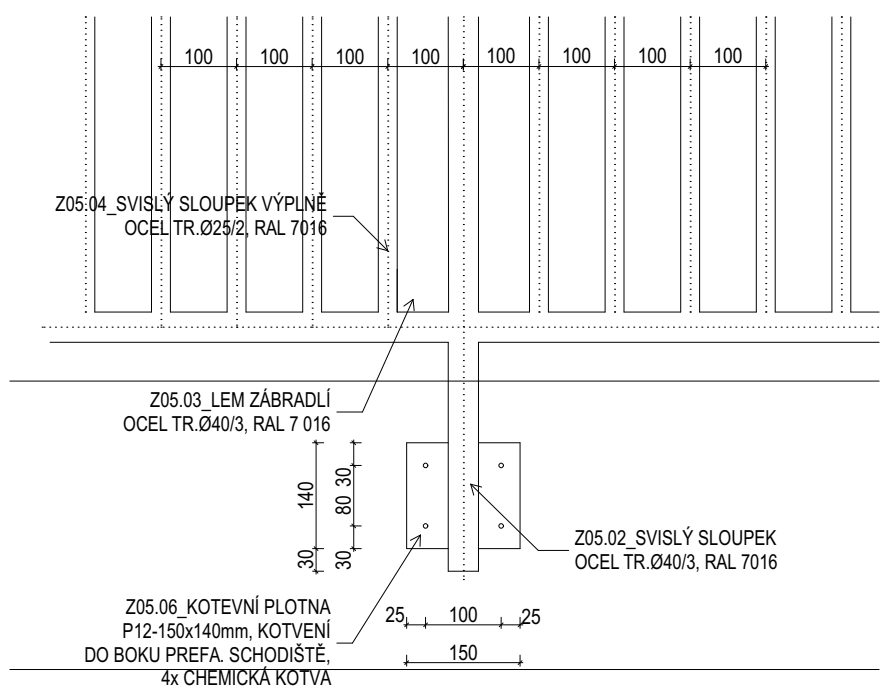
DETAIL KOTVENÍ D.02

1:5



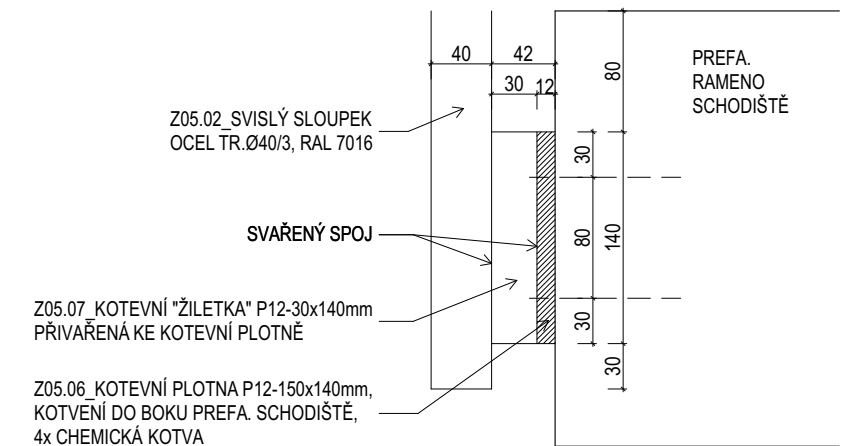
DETAIL KOTVENÍ D.03

1:10



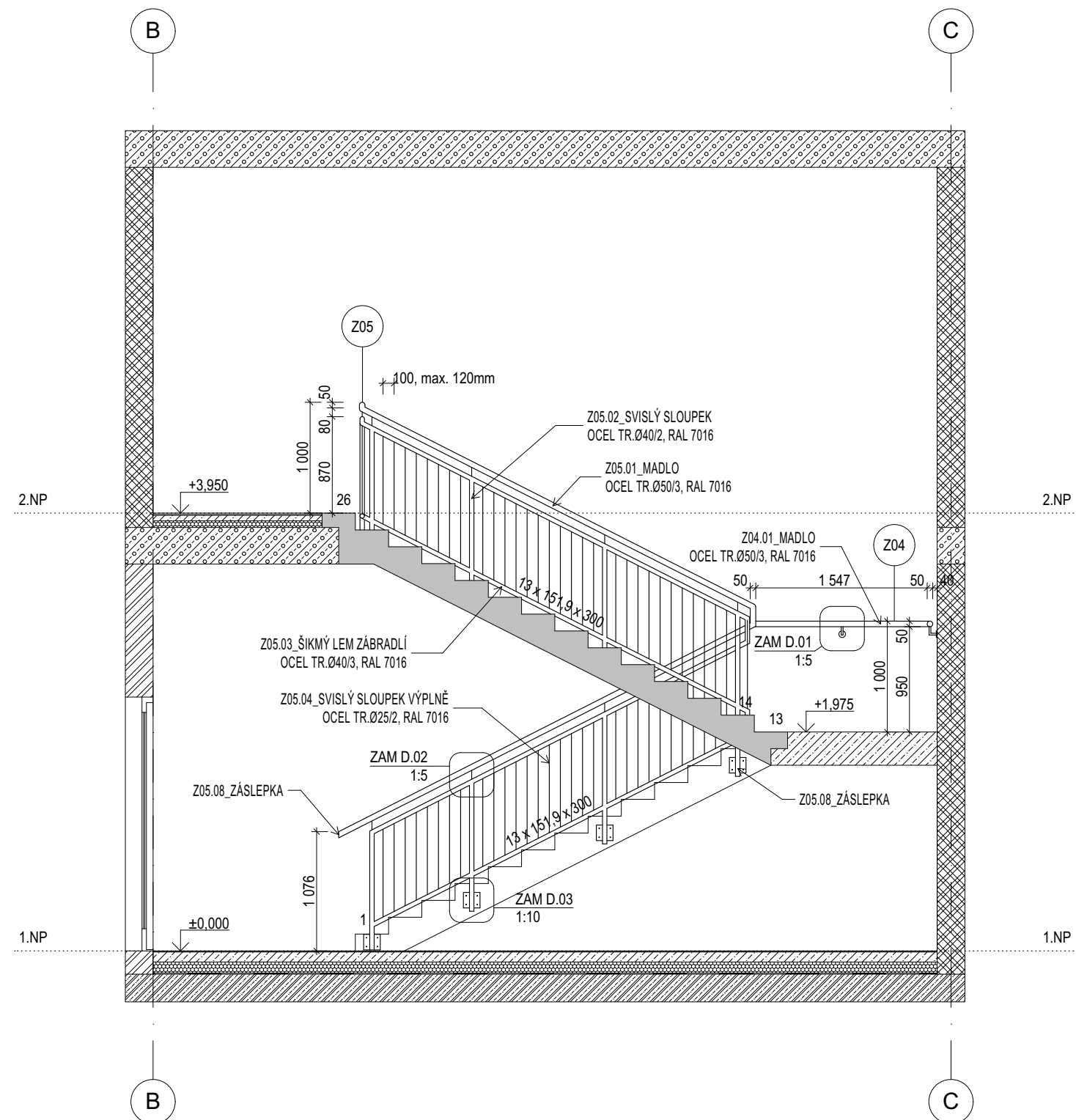
DETAIL KOTVENÍ D.04

1:5



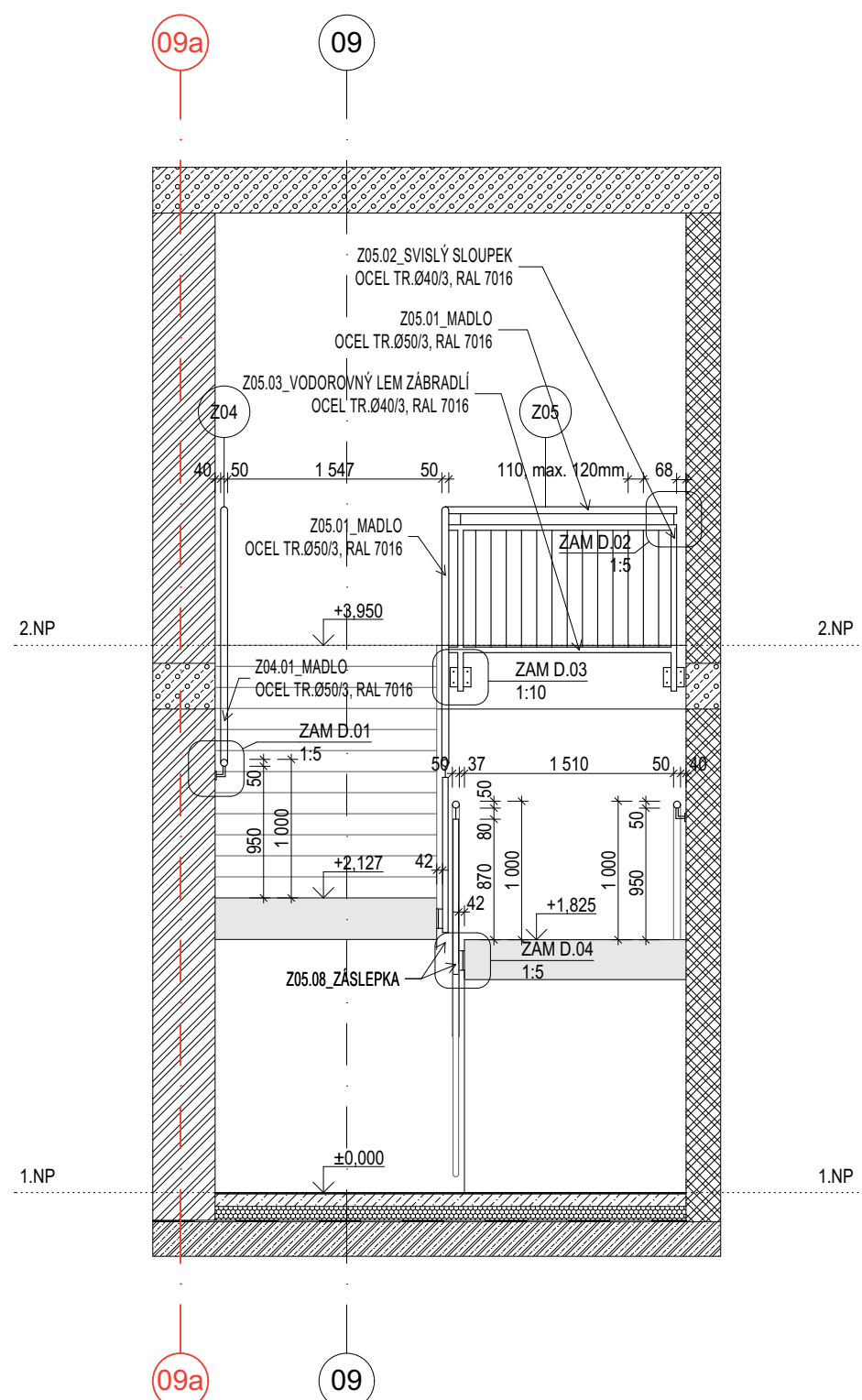
ŘEZOPOHLED D-D

1:50



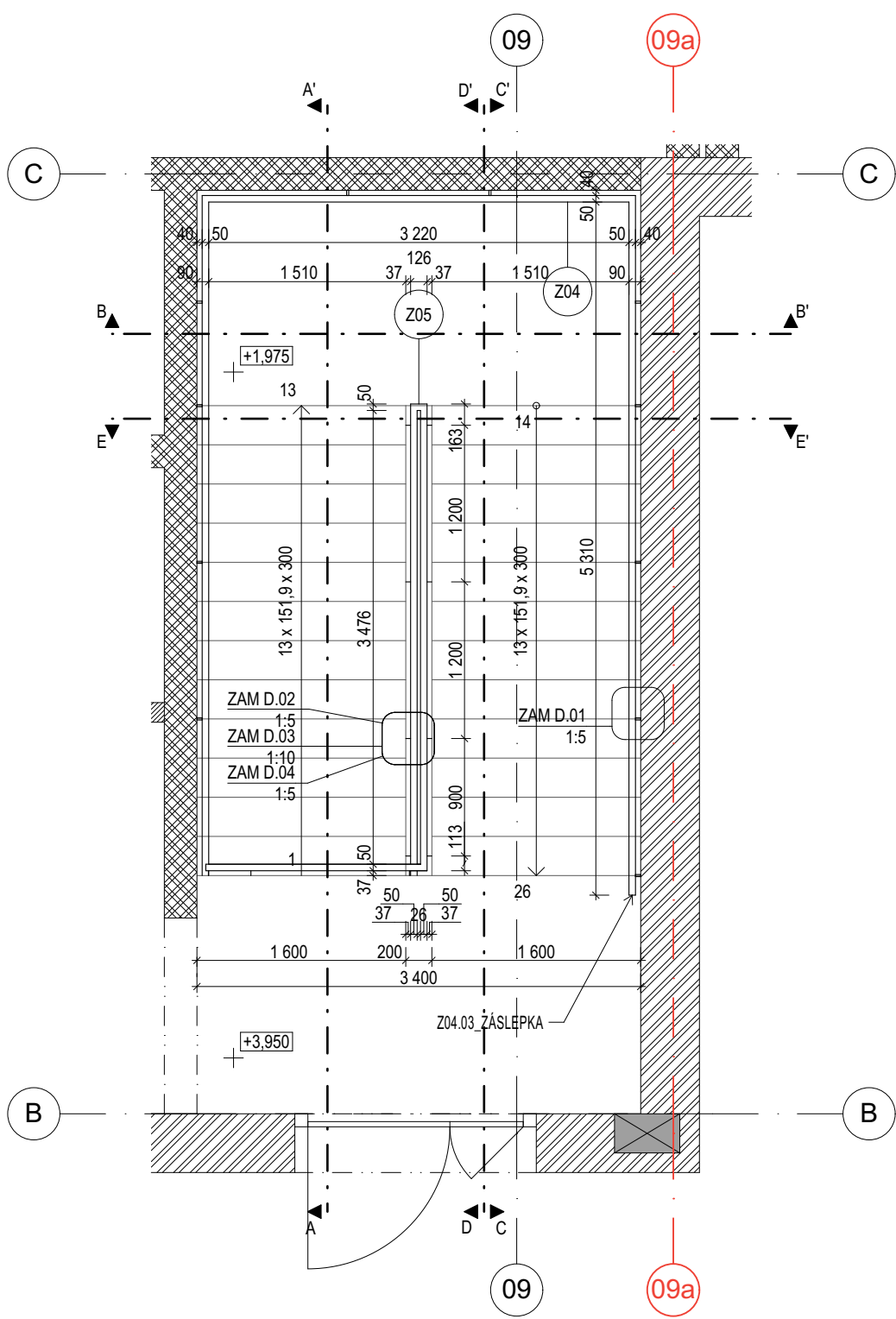
ŘEZOPOHLED E-E

1:50



PŮDORYS

1:50



VÝKAZ PRVKŮ A MATERIÁLŮ - Z.04 MADLO VČETNĚ KOTVENÍ

POLOŽKA	POPIS VÝROBKU	POČET [ks]	DĚLKA 1ks [m] [m2]	CELKOVÁ DĚLKA [m]	JEDNOTKOVÁ HMOT. [kg/m]	CELKOVÁ HMOTN. [kg]	POZNÁMKA
Z04.01	MADLO materiál: ocel TR.050/3 povrchová úprava: RAL 7016 ukončení madla: zášlepka	1	14,866	14,866	3,48	51,734	Kotveno do držáku madla pomocí šroubu
Z04.02	DRŽÁK MADLA materiál: ocel, Ø14mm povrchová úprava: RAL 7016 kotvení: závitmi, včetně kotvící příruby s krytkou	12	-	-	-	-	Kotvení vhodné pro porobeton
Z04.03	ZÁŠLEPKA PLOCHÁ materiál: ocel, Ø50mm povrchová úprava: RAL 7016	2	-	-	-	-	
Z04.04	KOTVÍCÍ PŘÍRUBA P8-Ø60mm S KRYTKOU povrchová úprava: RAL 7016	12	-	-	-	-	
SPOJOVACÍ MATERIÁL					2%	1,035	
PRŮŘEZ					5%	2,587	
Z04	CELKOVÁ HMOTNOST					55,356	

VÝKAZ PRVKŮ A MATERIÁLŮ - Z.05 ZÁBRADLÍ VČETNĚ KOTVENÍ

POLOŽKA	POPIS VÝROBKU	POČET [ks]	DĚLKA 1ks [m] [m2]	CELKOVÁ DĚLKA [m]	JEDNOTKOVÁ HMOT. [kg]	CELKOVÁ HMOTN. [kg]	POZNÁMKA
Z05.01	MADLO materiál: ocel TR.050/3 povrchová úprava: RAL 7016 ukončení madla: zášlepka	1	9,992	9,992	3,48	34,8	
Z05.02	SVISLÝ SLOUPEK materiál: ocel TR.040/3 povrchová úprava: RAL 7016	10	1,2	12,0	2,74	32,88	
Z05.03	ŠKRYNÝ VODOROVNÝ LEM ZÁBRADLÍ materiál: ocel Ø40/3 povrchová úprava: RAL 7016	2	9,582	19,164	2,74	52,51	
Z05.04	SVISLÝ SLOUPEK VÝPLNĚ materiál: ocel Ø25/2 povrchová úprava: RAL 7016	76	62 x 0,7917 14 x 0,8426	60,882	1,13	68,8	
Z05.05	DRŽÁK MADLA materiál: ocel, Ø14mm povrchová úprava: RAL 7016	10	-	-	-	-	
Z05.06	KOTVENÍ PLOTNA P12-150x140mm kotvení: přivaření ke kotvení plotně povrchová úprava: RAL 7016	10	0,14	1,4	14,2	19,88	
Z05.07	KOTVENÍ "ŽILETKA" P10-30x140mm kotvení: přivaření ke kotvení plotně povrchová úprava: RAL 7016	10	0,14	1,4	2,5	3,5	
Z05.08	ZÁŠLEPKA PLOCHÁ materiál: ocel, Ø50mm / Ø40mm povrchová úprava: RAL 7016	Ø50 2 Ø40 12	-	-	-	-	
SPOJOVACÍ MATERIÁL					2%	4,25	
PRŮŘEZ					5%	10,62	
Z05	CELKOVÁ HMOTNOST					227,24	

POZNÁMKY
- PŘED ZAHÁJENÍM VÝROBY BUDE PROVEDENO OVĚŘENÍ VŠECH ROZMĚRŮ NA STAVBĚ A NÁSLEDNĚ PROVEDENA DÍLENSKÁ DOKUMENTACE, KTEROU PŘEDLOŽÍ DODAVATEL K ODSOUHLASENÍ.
- TENTO VÝKRES NENÍ VÝROBNÍ DOKUMENTACÍ, SLOUŽÍ JEN K URČENÍ MONTÁŽNÍ POLOHY JEDNOTLIVÝCH PRVKŮ.
- NENAHRAZUJE PROJEKT JEDNOTLIVÝCH PROFESÍ.
- BAREVNOST PRÁVNÍCH POVRCHOVÝCH ÚPRAV BUDE ODSOUHLASENA NA ZÁKLADĚ PŘEDLOŽENÝCH VZORKŮ.
- VŠECHNY SVARY BUDOU ZABROUŠENY.
- POVRCHOVÁ ÚPRAVA JAKO VÍCEVRSTVÝ NÁTĚROVÝ SYSTÉM V BARVĚ RAL 7016